



Gimp - Werkstatt - Newsletter

Let's read about Gimp

Neues aus der Gimp - Werkstatt

by andreas1968

Adventskalender

Auch in diesem Jahr wird es wieder einen Adventskalender geben. Wir basteln bereits fleißig an den Päckchen. Sternie1961, gimp-michel, Sol Jara Sol und Eleanora haben bereits das ein oder andere Päckchen „geschnürt“. Aber wir brauchen noch viel mehr. Es gilt, 24 Türchen zu füllen, das sollten wir als Gimp-Werkstatt auch schaffen.

Alle Päckchen mit einem gegimpten Inhalt (Bilder, Fotos, Brushes, Muster, Tutorien...) sind herzlich willkommen. Wer möchte, kann sich auch gerne eine nette Weihnachtsgeschichte oder ein Gedicht ausdenken. Je mehr Mitglieder teilnehmen, desto schöner und bunter wird der Kalender.

Eure Päckchen sollten neben der Füllung auch einen kleinen Weihnachtsgruß mit eurem Benutzernamen enthalten, so dass wir wissen, von wem das Päckchen kommt.

Wir freuen uns schon auf eure Päckchen, die ihr bitte an Eleanoras E-Mail-Adresse:

gimp-werkstatt@gmx.de

schickt.

„Werkstattbild-Wettbewerb“

Fünf unterschiedliche Bilder zum Thema Fenster wurden eingereicht. Allesamt sehr schön in Szene gesetzt.

Die Abstimmung hat ein interessantes Ergebnis hervorgebracht. Eleanora hat mit ihrer Interpretation zum Thema „Fenster“ gewonnen.

Auf den nächsten Plätzen folgen drei Bilder mit Stimmengleichheit.

Das Anwenderhandbuch „E-Mailing mit Thunderbird“, das Eleonara als kleinen Anreiz zum Mitmachen zur Verfügung gestellt hat, hat body_and_soul gewonnen. Viel Spaß damit.

„Nikolaus in Eile“ & „Advent, Advent ein Lichtlein brennt“ lauten die Themen für den Werkstattbild-Wettbewerb, der am 27. November zu Ende geht. Wenn ihr noch ein Bild in den Wettbewerb schicken wollt, beachtet bitte, dass das Bild diesmal die Abmessung von 600 x 450px haben muss.

Viel Spaß beim Gimpen.

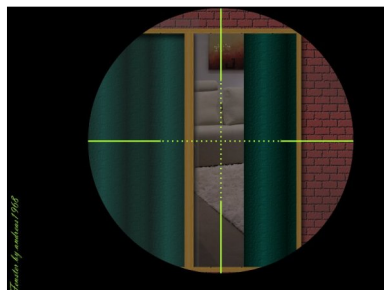
„Fenster“ von eleanora



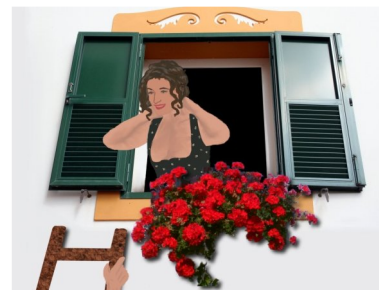
von body_and_soul



von alexaljechin



von andreas1968



von Sternie1961

„Animations-Wettbewerb“

„Weltall“ lautet das Thema des Animations-Wettbewerbes, der allmählich in die Endphase geht. Die ersten schönen Planeten, Sternschnuppen und Raumschiffe sind bereits animiert und gepostet. Bis zum 27. November 2007, 17.00 Uhr, habt ihr noch Gelegenheit, eine Animation mit Gimp und / oder GAP zu posten.

Übrigens - auch in diesem Newsletter erklärt Eleanora wieder eine Animationstechnik. Auf Seite 6 geht's los.

Viel Spaß beim Animieren.



Gimp - Werkstatt - Newsletter

Let's read about Gimp

by Aragorn

EBV mit Gimp

DRI-Bearbeitung mittels GIMP 2.4.x

DRI steht für: „Dynamic Range Increase“ , HDR für „high dynamic range“

Ein herkömmlicher digitaler Chip hat einen Kontrastumfang von 1:1000. Dies reicht gerade bei Nachtaufnahmen von beleuchteten Gebäuden, aber auch bei vielen Naturaufnahmen am Tage nicht aus, um alle Lichter und Schatten im Bild korrekt wiederzugeben. Der beste Weg führt über eine Belichtungsreihe. Das heißt, man positioniert die Kamera auf einem Stativ und macht mehrere Aufnahmen mit absolut exakt gleicher Aufnahmeposition, dem gleichen Weißabgleich, dem gleichen Fokus und der gleichen Blende. Nur die Belichtungsdauer variiert. Viele Fotografen schwören auf 7 oder noch mehr Bilder, ich beschränke mich zumeist der Einfachheit halber auf 4.

Also belichte ich ein Bild sehr dunkel, so dunkel, dass ich auch in den hellsten Bildanteilen kein reines Weiß mehr habe! Dann belichte ich einmal ganz lang, dass die dunklen Stellen eine mir ausreichende Zeichnung haben und schließlich zweimal dazwischen. In der Praxis mache ich meistens deutlich mehr Aufnahmen und suche mir dann die passenden 4 heraus.

Die als *.raw vorliegenden Bilder konvertiere ich mittels „RawShooter“ oder einem anderen raw-Konverter (aktuell z.B. ACDSee Pro 2.0) in *.tif-Dateien. Dann geht es weiter mit GIMP.

In GIMP habe ich ein Skript, welches mir eine Menge an Arbeit abnimmt und eigentlich recht gute Ergebnisse liefert. Das Skript findet ihr hier:

<http://www.hollenhorst.ws/Dateien/GIMP/hdr.scm>

Ihr müsst einfach die Datei herunterladen und nach Programme - GIMP - share - gimp - 2.0 - scripts, oder in welchen Pfad auch immer ihr GIMP installiert habt, verschieben oder kopieren.

Danach noch ein Neustart von GIMP, falls es schon gestartet war und die Vorarbeiten sind erledigt! (Das Ganze muss man natürlich nur einmal machen und nicht jedes Mal!)

Ihr habt jetzt vier Bilder, ein ganz dunkles und drei hellere. Ihr öffnet jetzt eins der drei helleren in GIMP. (Bild 1-3)



Dann klickt ihr auf DATEI - ALS EBENE ÖFFNEN.



Gimp - Werkstatt - Newsletter

Let's read about Gimp

Jetzt wählt ihr das zweite der drei hellern Bilder aus, die Reihenfolge ist egal. Hauptsache das dunkelste ist nicht mit dabei!

Diesen Vorgang wiederholt ihr auch mit dem dritten Bild, sodass ihr jetzt die drei hellsten Bilder als drei Ebenen in einem Bild habt. Wie gesagt, die Reihenfolge ist ganz egal!

Wie ihr seht, ist der Hintergrund in dem Ebenenreiter dick gedruckt. Das liegt darin, dass er keinen Alphakanal hat, ein extra Kanal neben Rot, Grün, Blau für die Transparenzinformationen. Dies muss er aber haben, sonst gibt es bei dem Skript eine Fehlermeldung. Daher drückt ihr mit der rechten Maustaste auf den Hintergrund und wählt ALPHAKANAL HINZUFÜGEN!

Jetzt geht es über SKRIPT-FU - PHOTO ZU HIGH DYNAMIC RANGE PHOTO.

Dies ist das Skript, das ihr am Anfang des Tutorials installiert habt, die zweite Version darunter arbeitet nach dem gleichen Prinzip, ergibt aber wie ich finde nicht so schöne Ergebnisse. Könnt ihr aber natürlich auch selber mal probieren!

Jetzt öffnet sich ein Fenster, in dem man verschiedene Werte einstellen kann, um die Arbeitsweise des Skripts etwas zu modulieren. Ich habe aber gute Erfahrungen mit den Standardwerten gemacht. Als grober Richtwert für alle Regler: umso höher der Wert desto geringer wird die DRI-Wirkung, umso geringer der Wert desto stärker, aber auch mit mehr negativen Artefakten.

Ihr drückt daher einfach nur auf OK.

Je nachdem wie schnell euer Rechner ist, könnt ihr jetzt entweder schnell einen Schluck Kaffee trinken oder aber auch die Sonntagszeitung lesen. Das Skript zeigt euch aber immer an, was es gerade macht, man kann es also auch interessiert beobachten und versuchen, dahinterzukommen was da gerade vor sich geht. Es sind alles keine Geheimnisse, sondern nur automatisierte Vorgänge von Dingen, die man auch alle per Hand in GIMP erledigen könnte.

Heraus kommt ein neues Bildfenster mit zwei Ebenen. Das alte Bildfenster könnt ihr ohne Speichern einfach schließen, das braucht ihr nicht mehr.

Die beiden Ebenen sind zwei ähnliche Ergebnisse des Skripts mit etwas verschiedenen Tonwerten. Bei der oben liegenden Ebene, die ihr sofort seht, sind die Farben kräftiger und die Sättigung stärker, die andere Ebene ist etwas natürlicher. Entscheidet euch selber, welche Ebene ihr benutzen wollt. Die andere Ebene könnt ihr über einen Rechtsklick EBENE LÖSCHEN eliminieren. (Bild 4)

Für mein weiteres Beispiel habe ich mich für die kräftigere obere Ebene entschieden. Jetzt solltet ihr das Bild, je nach Schnelligkeit eures Computers vielleicht erst einmal als *.tif-Datei speichern, damit bei einem eventuellen Absturz des Programms die ganze Rechenarbeit nicht umsonst war.

Das Bild sieht eigentlich schon ganz ordentlich aus, hat aber immer noch einzelne ausgefressene, also rein weiße Stellen, vor allem am Dach und an der Balustrade der Mühle. Die gilt es jetzt mittels des dunkelsten Fotos zu eliminieren. (Bild 5)

DATEI - ALS EBENE ÖFFNEN - das ganz dunkle Foto auswählen

Nun ein Rechtsklick auf die dunkle neue Ebene - EBENENMASKE HINZUFÜGEN.

In dem sich nun öffnenden Fenster wählt ihr „Graustufen-Kopie der Ebene“ und drückt OK.

Was ihr bekommt, ist eine Ebenenmaske in der die hellen Stellen des Bildes weiß bis hellgrau (also deckend) sind und die dunklen Stellen schwarz bis dunkelgrau (also transparent). Also genau das, was ihr wollt!

In diesem Fall sieht das schon ganz gut aus, oftmals hat man aber hässliche Ränder und Übergänge im Bild. Daher müsst ihr diese Ebenenmaske noch etwas Weichzeichnen, „verschmieren“.

Ihr wählt FILTER - WEICHZEICHNEN - GAUßSCHER WEICHZEICHNER.

Als Einstellung der Stärke des Weichzeichners wählt ihr für diese Fotogröße von 6 MP eine Einstellung von 55 und 55, bei kleineren Fotos oder größeren muss man entsprechend vermindern oder verstärken!





Gimp - Werkstatt - Newsletter

Let's read about Gimp

Jetzt drückt ihr auf OK und seid eigentlich fertig.

Noch durch einen Rechtsklick auf die obere Ebene - EBENEN NACH UNTEN VEREINEN die beiden Ebenen zu einer machen.

Und das fertige Bild sollte so aussehen: (Bild 6)

Natürlich war dies erst der Anfang der Bildbearbeitung. Es folgen die Lektionen aus den anderen Tutorials, Tonwertkorrektur (minimal!!! Sonst macht man den ganzen DRI-Effekt wieder kaputt), nachschärfen, entzerren, drehen etc...

Für diejenigen, die das Ganze mal ausprobieren wollen, aber gerade keine passende Belichtungsreihe zur Hand haben, habe ich die Bilder als jpg-Dateien auf meinem Webspacer hinterlegt. Die Links kommen gleich im Anschluss. Die Vorgehensweise ob *.jpg oder *.tif ändert sich natürlich nicht!

Links:

<http://www.hollenhorst.ws/BilderzuerexternenVerlinkung/DRITutorialganzdunkel.jpg>

<http://www.hollenhorst.ws/BilderzuerexternenVerlinkung/DRITutorialdunkel.jpg>

<http://www.hollenhorst.ws/BilderzuerexternenVerlinkung/DRITutorialhell.jpg>

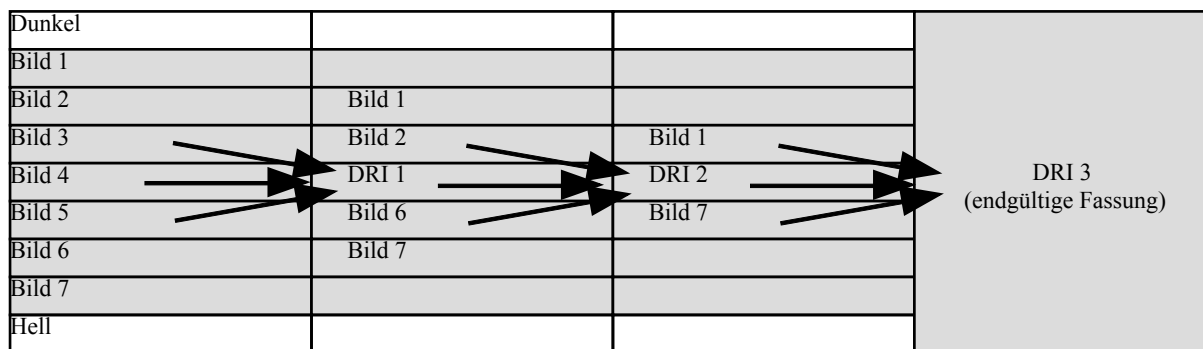
<http://www.hollenhorst.ws/BilderzuerexternenVerlinkung/DRITutorialganzhell.jpg>

Natürlich kann man auch mehr Bilder zu einem DRI verarbeiten. Wenn ich zum Beispiel bei sehr großem Kontrastumfang fünf Bilder gemacht habe, benutze ich das Skript zuerst mit den mittleren drei Aufnahmen. Dann nehme ich das fertige Bild (in diesem Fall die untere nicht ganz so poppige Ebene, sonst wird das Farbergebnis am Ende doch zu heftig) und füge das hellste und dunkelste Bild als Ebene hinzu.

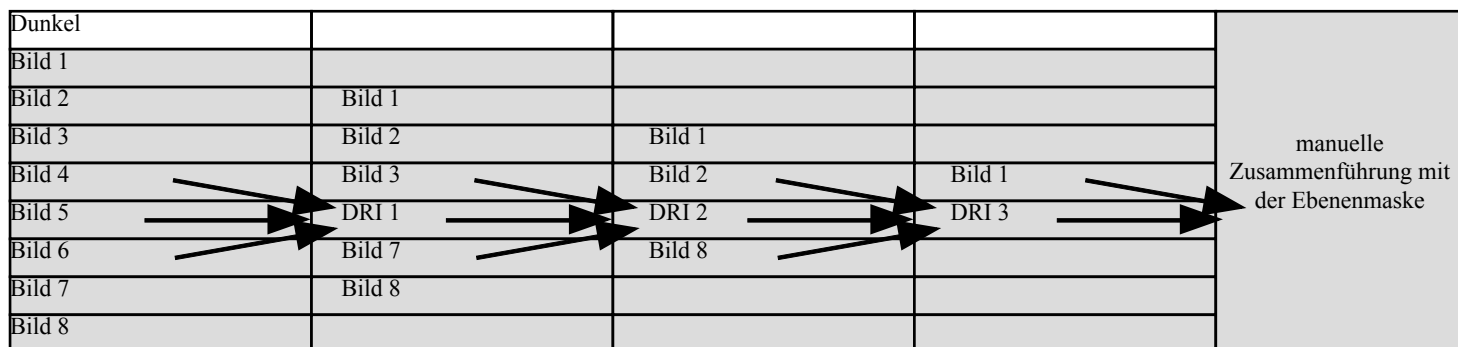
Dann lasse ich das Skript noch einmal laufen.

So kann man jede beliebige Menge an Bildern mischen. Bei geraden Zahlen, indem man die übrig gebliebene Ebene als letztes manuell einfügt und ungerade Anzahlen an Bildern, indem man immer zwei weitere mit dem fertigen Bild kombiniert. Am besten immer von der Mitte der Belichtungsreihe zu den Rändern hin.

Bei 7 Bildern sähe das dann so aus:



Bei 8 Bildern so:



Wenn ihr nach dem Durchlaufen des HDR-Skriptes die beiden Ebenen seht und euch die obere zu gesättigt in den Farben erscheint, die untere aber etwas zu flau, könnt ihr die beiden Versionen auch über den Deckkraftregler der beiden Ebenen mixen. Einfach die Deckkraft der oberen Ebene herunterregulieren bis euch die Farbzusammenstellung gefällt. Dann ein Rechtsklick auf die obere Ebene - EBENEN NACH UNTEN VEREINEN!

Viel Spaß!

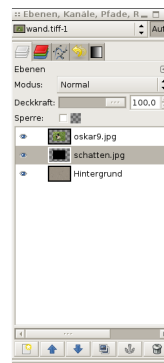




Fotos an die Wand kleben, klar auch das geht digital mit Gimp

- Als erstes machen wir uns einen schönen Hintergrund, auf dem wir unser Bild ankleben möchten.
Fianna hat hier ein super Tutorial zum Erstellen einer Mauer geschrieben, das sich prima für unser Vorhaben eignet:
<http://www.gimp-werkstatt.de/Forum/phpBB2/viewtopic.php?t=756>

- Nachdem wir unseren Hintergrund haben, öffnen wir als neue Ebene das Bild, das wir auf der Mauer anbringen möchten.



- Jetzt duplizieren wir die Bildebene, färben diese schwarz ein und schieben sie unter die Bildebene.

- Wir aktivieren wieder die Bildebene (Auswahl aus Alphakanal) und rufen das Perspektiv Tool auf, klicken auf das Bild und ziehen die Ecken, die wir verbiegen möchten, etwas Richtung Mitte.

- Das selbe machen wir mit der Schatten-Ebene, nur dass wir hier nicht Richtung Mitte ziehen, sondern das Ganze nach rechts ziehen, so dass ein Eindruck von einem Schatten entsteht.

- Den Ebenenmodus der Schatten-Ebene stellen wir auf „Weiche Kanten“, anschließend rufen wir den FILTER WEICHZEICHNEN - GAUßSCHER WEICHZEICHNER auf und lassen ihn mit einem Wert von 8 über die Schattenebene laufen.

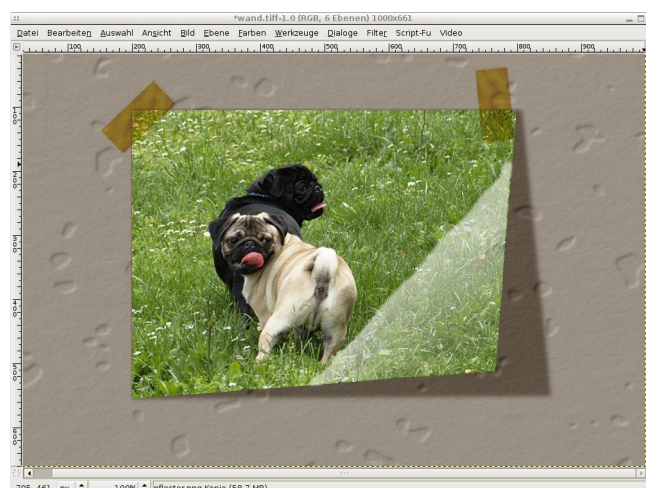
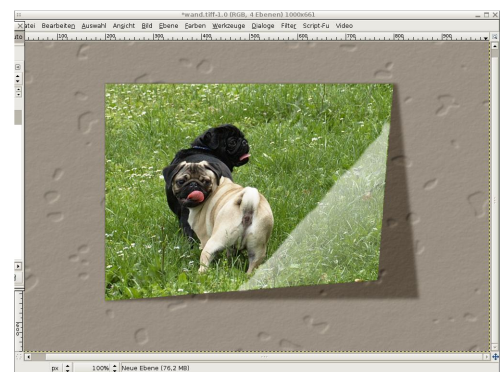
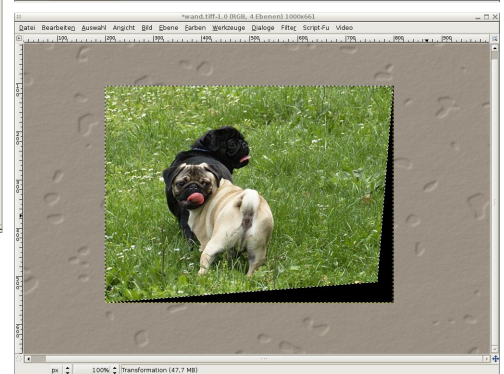
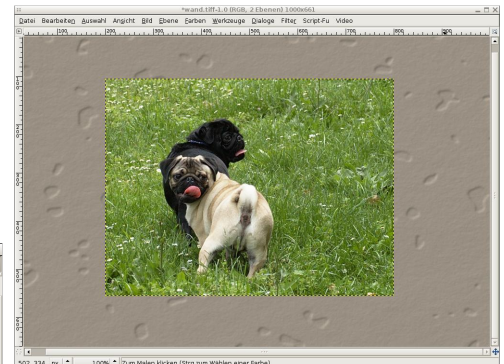
- Wir aktivieren wieder die Bildebene und machen mit dem Pfadwerkzeug einen Pfad um die Stelle des Bildes, wo der Knick simuliert sein soll. Anschließend gehen wir im Pfad-Menü auf AUSWAHL AUS PFAD.

- Erstellen eine neue (leere) Ebene und füllen die vorhin erstellte Auswahl mit einem Farbverlauf VG nach transparent, wobei die Vordergrundfarbe Weiß sein muss.

- Den Ebenenmodus der neuen Ebene stellen wir auf „Harte Kanten“ und reduzieren die Deckkraft auf circa 55 %.

- Damit die diagonale Linie nicht so gerade aussieht, fahren wir hier mit einem weichen Pinsel (Fuzzy) nach.

- So, die Ebenen noch vereinen und fertig ist das Ankleben:





Gimp - Werkstatt - Newsletter

Let's read about Gimp

by eleanora

Animation mit Gimp & GAP

Auch diesen Monat gibt es eine Kleinigkeit aus der Gimp/GAP-Trickkiste.

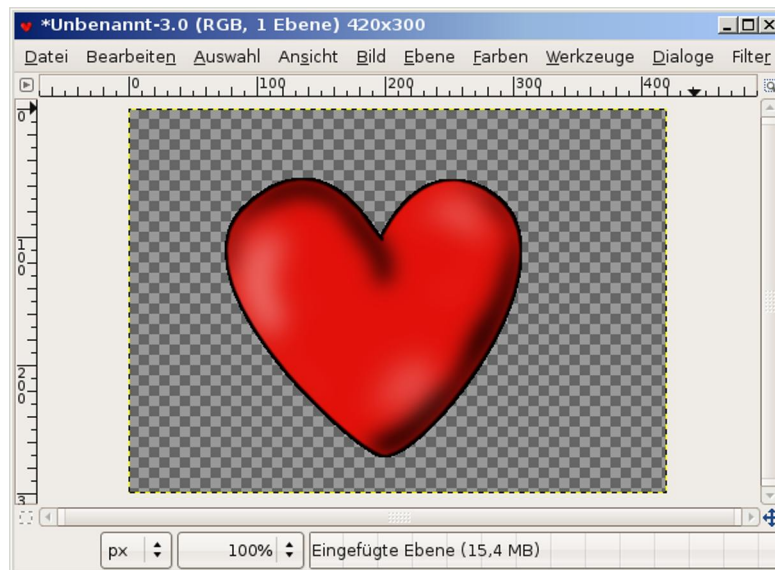
Leider wird es in nächster Zukunft für Gimp 2.4 unter Windows keinen GAP-Installer geben. Deshalb bleiben wir erst einmal beim Bewegungspfad und schauen, ob wir nicht ein paar Animationen auch mit einem der anderen Filter in Gimp basteln können.

Im letzten Newsletter habe ich ein Script-Fu beschrieben, den „Drehenden Globus“. Das Script-Fu ist in der 2.4 als Plugin fest integriert.

Ein weiterer Filter, der auch animieren kann, ist der Verzerrungsfilter IWarp. Du findest ihn unter FILTER - VERZERREN - IWARP.

Mit diesem Filter kannst du einen „Morph“-Effekt erzielen. Das Besondere an dem Filter ist, dass du die Bewegung im Vorschaubild erstellst.

Bastele dir zunächst ein Herz. Setze Schatten und Lichtpunkte, um das Herz plastisch erscheinen zu lassen. So dass es ungefähr so aussieht:



Das Bild darf nur aus einer Ebene bestehen. Hast du über mehrere Ebenen gearbeitet, füge sie alle zusammen.

Öffne dann den FILTER - VERZERREN - IWARP:



Der Filter besitzt zwei Reiter. Im ersten werden die Verformungseigenschaften angezeigt.

Im Reiter Animation stellst du die Eigenschaften der Animation ein. Über wie viele Frames sie angezeigt werden soll, ob vorwärts oder rückwärts.



Stelle in den Verformungseigenschaften die Art „Vergrößern“ ein.
Die Stärke auf 100%.

Im Animationsreiter aktivierst du zunächst „Animation“.
Dann stellst du 3 Frames ein, über die die Animation sich erstrecken soll.
Die Animation soll vor und wieder zurück laufen, also im Ping-Pong-Ablauf.
Am Schluss wird die Animation also 6 Frames besitzen.

Wechsele in die Verformungseigenschaften und setze die Maus im Vorschauenfenster mitten ins Herz an. Bewege sie ein kleines Bisschen nach unten. Das Herz bläht sich dabei auf. Achte darauf, dass es nicht zu stark wird.

Bestätige den Filter mit OK. Gimp braucht jetzt ein bisschen Zeit, um die neuen Ebenen zu erstellen. Fertig ist die Animation.

Möchtest du das pulsierende Herz so verwenden, wie es ist, brauchst du es nur noch für GIF optimieren und als GIF - animiertes Gif speichern.

Verwendest du Gimp 2.2 oder Gimp 2.4 unter Linux, speicherst du das Herz als herz.xcf und minimierst es.

In der Anlage zu diesem Newsletter gibt es eine glitzer.xcf und eine schneemann.xcf.

Mit GAP bastelst du nun alle diese Einzelbilder zu einer großen Animation zusammen:

Erstelle einen neuen Ordner für die Animations-Frames. Nenne ihn einfach Schneemann. Verschiebe alle Animationsdateien in den Ordner.

Öffne die schneemann.xcf. Im Ebenendialog werden dir 3 Ebenen angezeigt:
einen Hintergrund
eine Schneedecke
einen Schneemann

Speichere ihn als hintergrund_0001.xcf im schneemann-Ordner.

Öffne die glitzer.xcf und minimiere sie.
Auch deine herz.xcf sollte geöffnet und minimiert sein.

Im Menü VIDEO - DUPLICATE FRAMES (EINZELBILDER DUPLIZIEREN) lässt soll das Bild 11-mal dupliziert werden. Die herz.xcf besteht aus 6 Ebenen. Die glitzer.xcf nur aus 4. Das kleinste gemeinsame Produkt aus 4 und 6 ist 12.
Die glitzer.xcf wird darin 3-mal wiederholt und die herz.xcf 2-mal.

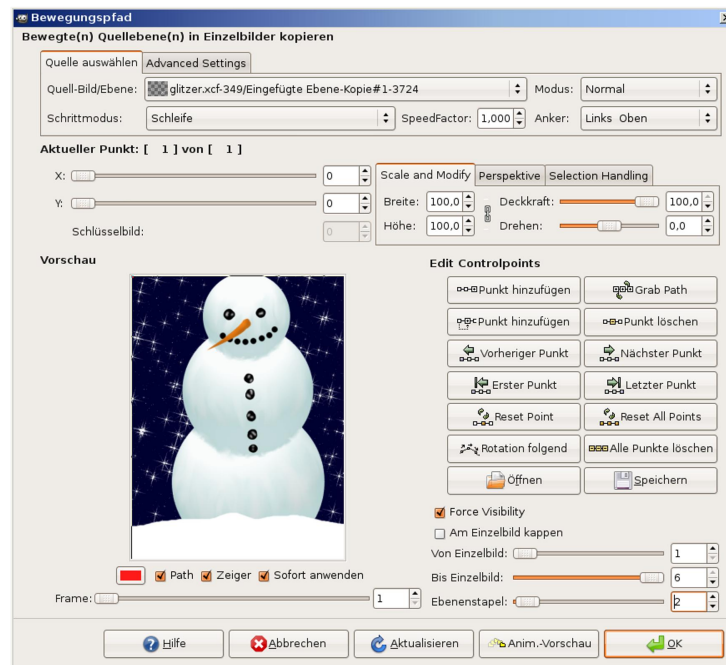
Öffne nun über VIDEO - MOVE PATH (BEWEGUNGSPFAD)



Gimp - Werkstatt - Newsletter

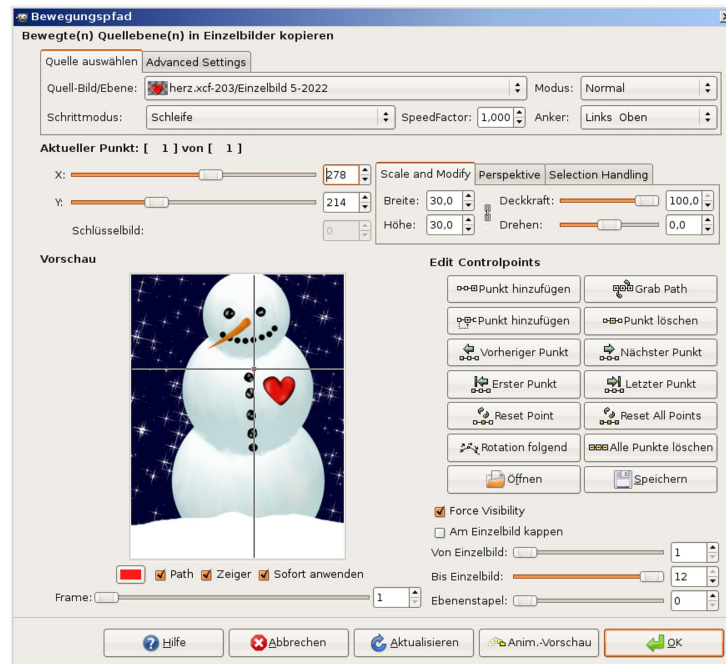
Let's read about Gimp

Wähle als Quelle die Glitzer aus. Aktiviere die Vorschau, so dass du sehen kannst, wie sich die Animations-Quelle einfügt. Die Quelle wird automatisch zu oberst eingefügt. Sie soll aber hinter dem Schneemann und der Schnee-Ebene eingefügt werden. Stelle den Ebenenstapel auf 2 ein.
Drücke auf OK, um die Glitzer in deine Animation zu übernehmen.



Rufe erneut VIDEO - MOVE PATH (BEWEGUNGSPFAD) auf.
Diesmal wähle als Animations-Quelle die herz.xcf aus. Positioniere das Herz auf der linken Brust des Schneemanns und verkleinere es ein wenig. (siehe Einstellung Scale and Modify)

Klicke erneut auf OK, um die Animation auf die Frames zu übertragen.



Zum guten Schluss bringst du nun alle Frames wieder zusammen in ein Bild.

VIDEO - FRAMES TO IMAGE (EINZELBILDER ZU BILD)

Ersetze im Textfeld „Anzeige“ die Anzeigedauer von (41ms) zu (150ms) und bestätige den Assistenten.

Es entsteht eine neue Datei mit der Animation. Optimierte sie für GIF und speichere sie als Schneemann.gif, animiertes Gif.

Viel Spaß beim Nachbauen!

Schwierigkeitsgrad	Name	Kategorie	Autor	Url
A	3d-Effekte	Schrifteffekte	Eleanora	http://www.gimp-werkstatt.de/3d-effekt.php
A	Allwallpaper	Muster	Eleanora	http://www.gimp-werkstatt.de/allwallpaper.php
A	Billardkugel	3 D Kugel	Eleanora	http://www.gimp-werkstatt.de/Forum/phpBB2/viewtopic.php?t=186
A	Billardkugel	Modelieren	PegasusHA	http://www.gimp-werkstatt.de/Forum/phpBB2/viewtopic.php?t=1043
A	Blaue Sonne	Planeten / Weltall	Eleanora	http://www.gimp-werkstatt.de/Forum/phpBB2/viewtopic.php?t=107
A	Blitzkugel	Gimp-Animation	Eleanora	http://www.gimp-werkstatt.de/blitzkugel.php
A	Blumenwirbel	Modelieren	sayuri	http://www.gimp-werkstatt.de/Forum/phpBB2/viewtopic.php?t=1259
A	Copyright	Schrifteffekte	Eleanora	http://www.gimp-werkstatt.de/copyright.php
A	Dreifachschrift	Schrifteffekte	Eleanora	http://www.gimp-werkstatt.de/dreifachschrift.php
A	Ebenen	Grundlagen	Eleanora	http://www.gimp-werkstatt.de/ebenen.php
A	Ebenenmasken	Grundlagen	Eleanora	http://www.gimp-werkstatt.de/ebenenmasken.php
A	Ei	Modelieren	Eleanora	http://www.gimp-werkstatt.de/ei.php
A	Einfacher Web-Button	Button für Website	Eleanora	http://www.gimp-werkstatt.de/Forum/phpBB2/viewtopic.php?t=106
A	Eiskratzer	Muster	Eleanora	http://www.gimp-werkstatt.de/eiskratzer.php
A	Eisschrift	Schrifteffekte	Eleanora	http://www.gimp-werkstatt.de/Forum/phpBB2/viewtopic.php?t=105
A	Feuer	Hintergrund	Eleanora	http://www.gimp-werkstatt.de/Forum/phpBB2/viewtopic.php?t=105
A	Fotobearbeitung/Portrait	Fotobearbeitung	body_and_soul	http://www.gimp-werkstatt.de/Forum/phpBB2/viewtopic.php?t=1254
A	Freistellen mit Pfadwerkzeug	Grundlagen	Eleanora	http://www.gimp-werkstatt.de/pfadwerkzeug.php
A	GBR Pinselspitze	Pinselspitzen	Eleanora	http://www.gimp-werkstatt.de/karopinsel.php
A	Gebürstetes Metall	Muster	Eleanora	http://www.gimp-werkstatt.de/gebuerstetes-metall.php
A	Gimp besorgen und installieren	Grundlagentutorial	Eleanora	http://www.gimp-werkstatt.de/Forum/phpBB2/viewtopic.php?t=14
A	Glow	Schrifteffekte	Eleanora	http://www.gimp-werkstatt.de/glow.php
A	Goldene edle Schrift mit 3 D-Effekt	Schrifteffekte	ThorstenS	http://www.gimp-werkstatt.de/Forum/phpBB2/viewtopic.php?t=660
A	Gravur	Schrifteffekte	Eleanora	http://www.gimp-werkstatt.de/Forum/phpBB2/viewtopic.php?t=12
A	Holzschale	Modelieren	Eleanora	http://www.gimp-werkstatt.de/holzschale.php
A	Inner Glow	Schrifteffekte	Eleanora	http://www.gimp-werkstatt.de/Forum/phpBB2/viewtopic.php?t=132
A	Installation Brushes/Pattern/Scripte...	Grundlagentutorial	Eleanora	http://www.gimp-werkstatt.de/Forum/phpBB2/viewtopic.php?t=110
A	Kette	Modelieren	Eleanora	http://www.gimp-werkstatt.de/kette.php
A	Kubisch	Muster	Eleanora	http://www.gimp-werkstatt.de/kubisch.php
A	Laserschwert	Formen	Neonwolf	http://www.gimp-werkstatt.de/Forum/phpBB2/viewtopic.php?t=909
A	Leuchtblume	Fotobearbeitung	Eleanora	http://www.gimp-werkstatt.de/Leuchtblume.php
A	Lichtmuster	Filterschlacht	Neonwolf	http://www.gimp-werkstatt.de/Forum/phpBB2/viewtopic.php?t=869

A	Mauer - Tut	Muster / Hintergrund	fianna	http://www.gimp-werkstatt.de/Forum/phpBB2/viewtopic.php?t=756
A	Metalleffekt mal anders	Muster / Hintergrund	Freddy	http://www.gimp-werkstatt.de/Forum/phpBB2/viewtopic.php?t=785
A	Metallischer Effekt	Muster	Eleanora	http://www.gimp-werkstatt.de/metallischer-effekt.php
A	Minibanner	Webgrafiken	Eleanora	http://www.gimp-werkstatt.de/Forum/phpBB2/viewtopic.php?t=132
A	Mond	Planeten / Weltall	Eleanora	http://www.gimp-werkstatt.de/mond.php
A	Pimp my Gimp	System	Eleanora	http://www.gimp-werkstatt.de/look.php
A	Pinsel	Grundlagen	Eleanora	http://www.gimp-werkstatt.de/pinsel.php
A	Puzzle	Muster / Hintergrund	andreas1968	http://www.gimp-werkstatt.de/Forum/phpBB2/viewtopic.php?t=499
A	Rahmen	Fotobearbeitung	Eleanora	http://www.gimp-werkstatt.de/rahmen-quickmask.php
A	Raufasertapete	Muster / Hintergrund	Jona	http://www.gimp-werkstatt.de/Forum/phpBB2/viewtopic.php?t=92
A	Rost	Muster	Eleanora	http://www.gimp-werkstatt.de/rost.php
A	Rost	Muster / Hintergrund	Eleanora	http://www.gimp-werkstatt.de/Forum/phpBB2/viewtopic.php?t=244
A	Schusslöcher	Einschusslöcher	Tehalon	http://www.gimp-werkstatt.de/Forum/phpBB2/viewtopic.php?t=109
A	Speichern	Grundlagen	Eleanora	http://www.gimp-werkstatt.de/speichern.php
A	Sternenexplosion	Planeten / Weltall	Eleanora	http://www.gimp-werkstatt.de/Forum/phpBB2/viewtopic.php?t=116
A	Sternenhimmel	Planeten / Weltall	Eleanora	http://www.gimp-werkstatt.de/sternenhimmel.php
A	Vom Foto zur Statue	Fotobearbeitung	body_and_soul	http://www.gimp-werkstatt.de/Forum/phpBB2/viewtopic.php?t=1096
A	Warp-Hintergrund	Muster / Hintergrund	Tehalon	http://www.gimp-werkstatt.de/Forum/phpBB2/viewtopic.php?t=307
A	Wasserpfütze	Fotobearbeitung	Eleanora	http://www.gimp-werkstatt.de/wasserpffetze.php
A	Wumpinsel	Pinselspitzen	Eleanora	http://www.gimp-werkstatt.de/wurmpinsel.php
A	Bunte Schrift	Schrifteffekte	Eleanora	http://www.gimp-werkstatt.de/Forum/phpBB2/viewtopic.php?t=994
A (2.3)	Borgschrift	Schrifteffekte	Eleanora	http://www.gimp-werkstatt.de/Forum/phpBB2/viewtopic.php?t=786
E	Schlüssel im Wasser	Fotobearbeitung	Eleanora	http://www.gimp-werkstatt.de/objekt-im-wasser.php
E	Wasserhahn	Modelieren	Eleanora	http://www.gimp-werkstatt.de/wasserhahn.php
F	Animation Ausblenden	GAP-Animation	Eleanora	http://www.gimp-werkstatt.de/gap-deckkraft.php
F	Animierter Pinsel	GAP-Animation	Eleanora	http://www.gimp-werkstatt.de/gappinsel.php
F	Brennende Kerze	3 D Kerze	Eleanora	http://www.gimp-werkstatt.de/Forum/phpBB2/viewtopic.php?t=105
F	Colorieren	Zeichnen	Eleanora	http://www.gimp-werkstatt.de/colorieren.php
F	Das zündende Streichholz	Feuer und Flammen	Eleanora	http://www.gimp-werkstatt.de/Forum/phpBB2/viewtopic.php?t=707
F	Drehende Münze	Animation	PiOnEeR	http://www.gimp-werkstatt.de/Forum/phpBB2/viewtopic.php?t=526
F	Einfache Erkennungsmarke	Modelieren	Sol Jara Sol	http://www.gimp-werkstatt.de/Forum/phpBB2/viewtopic.php?t=1280
F	Feuerschrift	Schrifteffekte	Eleanora	http://www.gimp-werkstatt.de/feuerschrift.php
F	Feuervogel	Bildbearbeitung	Eleanora	http://www.gimp-werkstatt.de/Forum/phpBB2/viewtopic.php?t=221

F	Folie	Muster	Eleanora	http://www.gimp-werkstatt.de/folie.php
F	Gegenstände zum Glänzen bringen	Modellieren	PiOnEeR	http://www.gimp-werkstatt.de/Forum/phpBB2/viewtopic.php?t=914
F	Glimmlampe	Modelieren	Eleanora	http://www.gimp-werkstatt.de/glimmlampe.php
F	Goldenes Objekt malen	Modellieren	Libella	http://www.gimp-werkstatt.de/Forum/phpBB2/viewtopic.php?t=892
F	Gruselschrift (Happy Halloween)	Schrifteffekte	Eleanora	http://www.gimp-werkstatt.de/Forum/phpBB2/viewtopic.php?t=1252
F	Hochhaus	Modellieren	Libella	http://www.gimp-werkstatt.de/Forum/phpBB2/viewtopic.php?t=678
F	Holztextur	Muster / Hintergrund	Eleanora	http://www.gimp-werkstatt.de/Forum/phpBB2/viewtopic.php?t=134
F	Homepage Teil 1 Template	Grafische Homepage	Eleanora	http://www.gimp-werkstatt.de/Forum/phpBB2/viewtopic.php?t=307
F	Homepage Teil 2 Das Web	Slicen & KompoZer	Eleanora	http://www.gimp-werkstatt.de/Forum/phpBB2/viewtopic.php?t=310
F	Imagemap	WebTutorial	Eleanora	http://www.gimp-werkstatt.de/imagemap.php
F	Kerze	Modelieren	Eleanora	http://www.gimp-werkstatt.de/kerze.php
F	Matrix	Schrifteffekte	fianna	http://www.gimp-werkstatt.de/Forum/phpBB2/viewtopic.php?t=909
F	Mensch zu Roboter	Fotobearbeitung	Neonwolf	http://www.gimp-werkstatt.de/Forum/phpBB2/viewtopic.php?t=1234
F	Metall Schrift	Schrifteffekte	Tehalon	http://www.gimp-werkstatt.de/Forum/phpBB2/viewtopic.php?t=221
F	Orientalisches Souvenir	Vasen, Ornamente	Libella	http://www.gimp-werkstatt.de/Forum/phpBB2/viewtopic.php?t=859
F	Pfadanimation	GAP-Animation	Eleanora	http://www.gimp-werkstatt.de/gap-pfadanimation.php
F	Phönix Feuervogel	Fotobearbeitung	Eleanora	http://www.gimp-werkstatt.de/phoenix-feuervogel.php
F	Planet mit Ring	Planeten / Weltall	Eleanora	http://www.gimp-werkstatt.de/planet.php
F	Plasmawolken	Muster / Hintergrund	Eleanora	http://www.gimp-werkstatt.de/Forum/phpBB2/viewtopic.php?t=117
F	Rahmen mal anders	Rahmen	Lapislazuli	http://www.gimp-werkstatt.de/Forum/phpBB2/viewtopic.php?t=549
F	Rahmen mit besonderen Effekten	Rahmen	Lapislazuli	http://www.gimp-werkstatt.de/Forum/phpBB2/viewtopic.php?t=545
F	Schnee	GAP-Animation	Eleanora	http://www.gimp-werkstatt.de/schnee.php
F	Signatur	Muster	Eleanora	http://www.gimp-werkstatt.de/signatur.php
F	Tanzender Text	GAP-Animation	Eleanora	http://www.gimp-werkstatt.de/gap-perspektivisch.php
F	The New Look	Gimp-Look ändern	Eleanora	http://www.gimpwerkstatt.de/Forum/phpBB2/viewtopic.php?t=9
F	Umso Farbe desto bunt	Abstrakt	Isegrim	http://www.gimp-werkstatt.de/Forum/phpBB2/viewtopic.php?t=889
F	Wasser	Muster / Hintergrund	Eleanora	http://www.gimp-werkstatt.de/Forum/phpBB2/viewtopic.php?t=72
F	Wegweiser	GAP-Animation	Eleanora	http://www.gimp-werkstatt.de/animierte-karte.php
F	Wie bekommt man einen Waschbären in die	GAP-Animation	Eleanora	http://www.gimp-werkstatt.de/gap-rotation.php
F	Wie man Gegenstände zum Glänzen bringt	Modelieren	PiOnEeR	http://www.gimp-werkstatt.de/Forum/phpBB2/viewtopic.php?t=914
F	Würmle Pinsel	Pinselspitzen	Eleanora	http://www.gimp-werkstatt.de/Forum/phpBB2/viewtopic.php?t=110
F (2.3)	Eisengel	Fotobearbeitung	Eleanora	http://www.gimp-werkstatt.de/eisengel.php
F (2.3)	Feuer&Flamme	Muster	Eleanora	http://www.gimp-werkstatt.de/feuer&flamme.php

F (2.3)	Flamme	Schrifteffekte	Eleanora	http://www.gimp-werkstatt.de/flamm.php
F (2.3)	Glasknopf	WebTutorial	Eleanora	http://www.gimp-werkstatt.de/glasknopf.php
F (2.3)	Goldschrift	Schrifteffekte	Eleanora	http://www.gimp-werkstatt.de/goldschrift.php
F (2.3)	Header	WebTutorial	Eleanora	http://www.gimp-werkstatt.de/header.php
F (2.3)	Schneeschrift-Wölkcheneffekt	Schrifteffekte	Eleanora	http://www.gimp-werkstatt.de/schneeschrift-woelkcheneffekt.php
GAP	Animierter Schnee	Hintergrund	Eleanora	http://www.gimp-werkstatt.de/Forum/phpBB2/viewtopic.php?t=660
GAP	GAP-Pinsel	Animierter Pinsel	Eleanora	http://www.gimp-werkstatt.de/Forum/phpBB2/viewtopic.php?t=545
Tipps und Tricks	Verwaltung von Brushes/Pattern/...	Tipps und Tricks	Sol Jara Sol	http://www.gimp-werkstatt.de/Forum/phpBB2/viewtopic.php?t=761